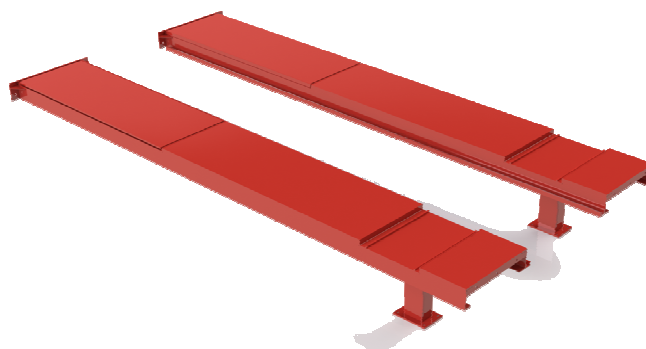


Паспорт **SIVER CP-1**





Описание

Пути предназначены для измерения и регулировки углов установки (сход - развал или РУУК) колес легкового и легкого коммерческого транспорта. Большая грузоподъемность (5, т.) позволит вам принимать даже бронированные автомобили.

Ямные пути имеют определенные преимущества по сравнению с подъемниками:

- Не требуется большая высота потолков
- Нет колонн (стоек), которые мешают видеть мишени на ширококолейных автомобилях
- Не требуется обслуживание (периодическая нивелировка, подтягивание тросов, обслуживание гидравлики - замена сальников, жидкости, фильтров)
- Нет никакой электрики и электроники – предельная надежность.
- Оператор всегда быстрее спустится в яму и поднимется на поверхность, чем поднимется/опустится подъемный механизм.

Особенности:

- Грузоподъемность 5т.
- Могут устанавливаться в помещениях с низкими потолками.
- Разработаны специально для сход - развала:
 - Задние сдвижные пластины в комплекте
 - Места для поворотных кругов

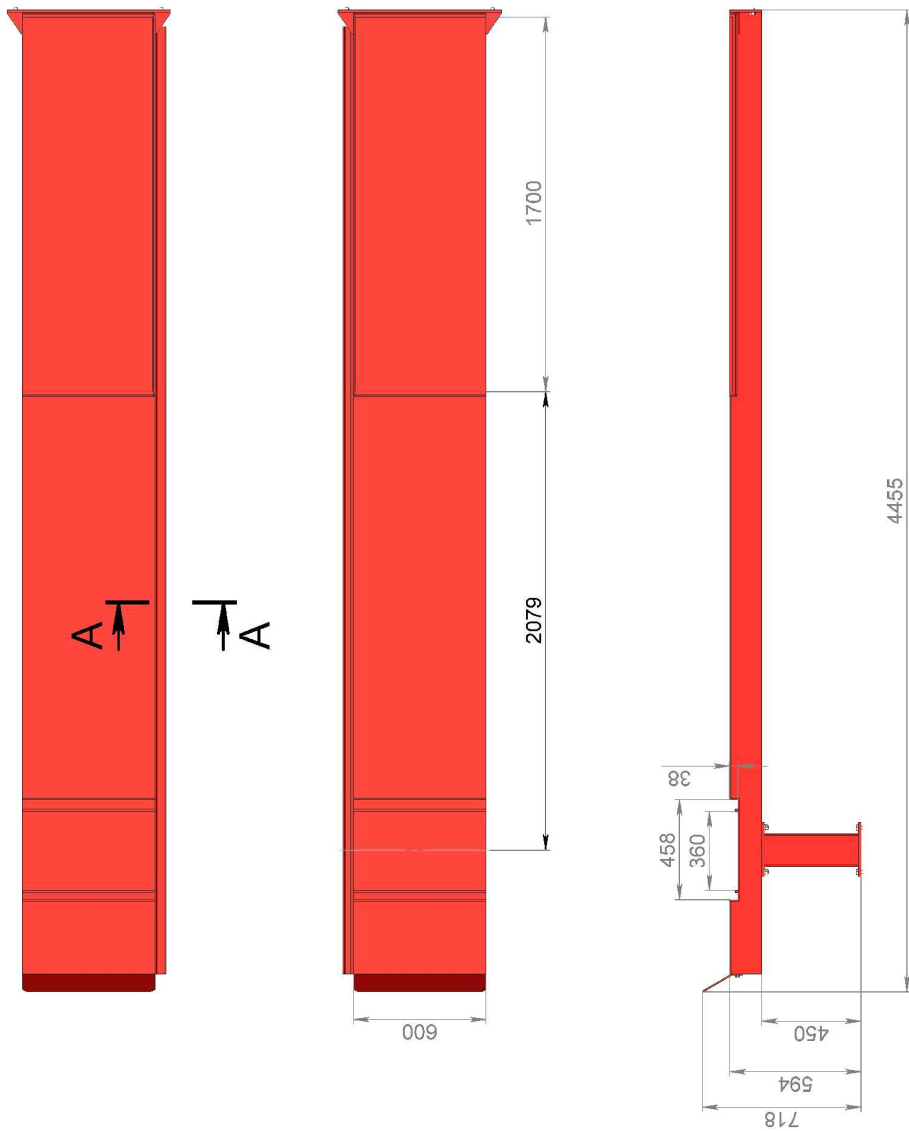
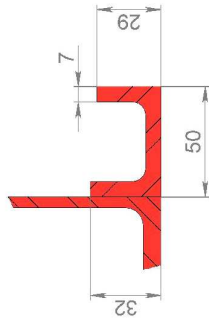
Характеристики

Габаритная длина – 4365 мм
Ширина каждой аппарели – 600 мм
Глубина места для поворотного круга – 37 мм
Длина задней сдвижной пластины – 3145 мм

Комплектация

- Аппарель с местом под поворотный круг и задней сдвижной пластиной – 2 шт. (правая, левая)
- Передние колесные упоры – 2 шт.

A-A (1:2)



Пути ямные для регулировки углов установки колес автомобилей SIVER CP-1

Серийный номер

Дата выпуска: " ____ " _____ 20__ года

Комплектовал:

Мастер ОТК

Дата продажи: " ____ " _____ 20__ года

Продавец:

Контактная информация:

Подпись продавца:

Печать продавца: