

Für Pkw  
und leichte  
Nutzfahr-  
zeuge



**Bremsprüfstände** und  
**Prüfstraßen** der neuen Generation:  
**Sicher** und **präzise** prüfen



**BOSCH**

Technik fürs Leben

# **Automatisch sicher:** Bremstests mit höchster Präzision

## **Bremssystem-Analyse und Prüfstraßen für Pkw, Transporter und leichte Nfz**

- ▶ BSA 42xx – der Einstiegsprüfstand
- ▶ BSA 43xx – der modulare Prüfstand
- ▶ BSA 436x – der Prüfstand für Überbreiten
- ▶ BSA 44xx – der Prüfstand für leichte Nfz
- ▶ SDL 43xx – die Erweiterung zur Prüfstraße für Bremsen, Fahrwerk und Spur



# BSA-Serie und SDL-Serie: Bremsenservice von Bosch



Kompletter Bremsprüfstand und ausbaufähiges Modul



Für alle Bremsprüfungen: Die Prüfstraße von Bosch

## Neue Anforderungen an den Bremsenservice

Die zunehmende Ausrüstung von Fahrzeugen mit elektronischen Systemen wie Allradantrieb, elektronischer Parkbremse bis hin zu gesteuerten Bremsregelsystemen stellt die Werkstatt beim Bremsenservice vor neue Herausforderungen. Damit die Elektronik ihre Aufgabe erfüllen kann, müssen alle hydraulischen und mechanischen Komponenten perfekt zusammenwirken. Darum spielen Systemkenntnisse und ein leistungsfähiges Diagnose- und Informationssystem eine immer größere Rolle. Für eine fachgerechte Reparatur und Wartung der Bremsanlage an modernen Fahrzeugen ist die Elektronik der Schlüssel.

## Umfassende Unterstützung von Bosch für das Bremsengeschäft

Egal ob die Bremse in einer freien Werkstatt oder aber bei der Hauptuntersuchung geprüft wird – die geeigneten Bremsprüfstände/Prüfstraßen können nach individuellen Anforderungen zusammengestellt werden.

## Als Partner der Werkstatt liefert Bosch alles, was den Service am System Bremse ermöglicht

- ▶ Modernste Bremsprüfstände und Prüfstraßen werden ständig weiterentwickelt und an die unterschiedlichsten Werkstattanforderungen angepasst
- ▶ Hochwertiger Bremsenservice durch
  - optimales Zusammenspiel von moderner Bremsprüftechnik
  - umfassende Werkstattinformationen
  - qualitativ hochwertige Bremsenteile von Bosch

Alle Vorteile der BSA-Reihe auf einen Blick:

## Schnelle und genaue Messergebnisse durch innovative Technik

- ▶ Automatischer oder manueller Betrieb
- ▶ Mit Infrarot-Fernbedienung
- ▶ Vollautomatischer, mikroprozessorgesteuerter Prüfablauf, Messwertverarbeitung und -anzeige
- ▶ Reaktionsschnelles, hochpräzises Messsystem (DMS)
- ▶ Platzsparende Mechanik durch integrierte Steuerungs- und Leistungselektronik
- ▶ Tastrollen für Schlupfkontrolle und Sicherheitsüberwachung

## Vernetzung durch modernste Computer-Technik für einen guten Überblick

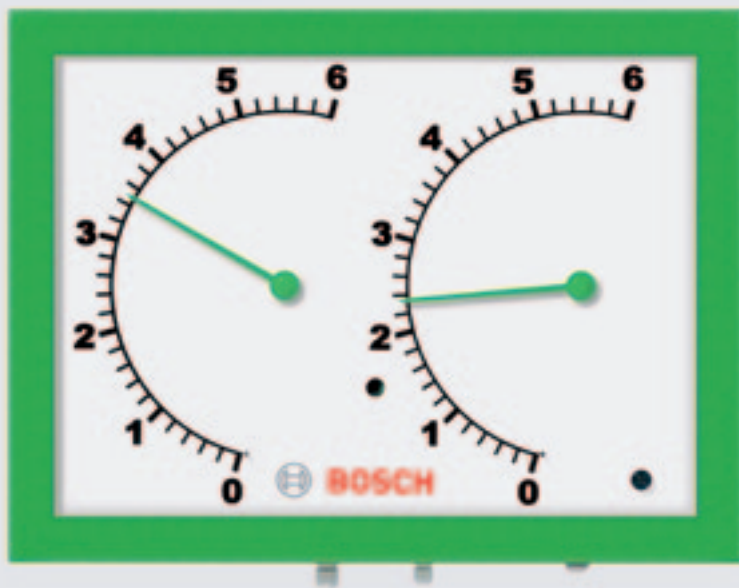
- ▶ Data Exchange Plattform vernetzt die Bosch Werkstattausrüstung für effizienten Datenaustausch
- ▶ BNet-Technologie für die Vernetzung mit mehreren Werkstatt-PC und ASA-Netzwerk
- ▶ Analoge Parallel-Anzeigen mit integrierter Elektronik
- ▶ LED-Leuchten für die Darstellung der Betriebsart: super automatik / automatik / manuell

## Lange Lebensdauer durch höchste Qualitätsstandards

- ▶ Feuerverzinkte Rollensätze und Bremsrollen mit Kunststoff-Korundbeschichtung (Reibwerte von 0,8 [trocken] und 0,7 [nass])

# Effizient und präzise – BSA 4210:

## Bremsprüfung bei Pkw und Transportern



Der BSA 4210 wird serienmäßig mit eckiger Parallel-Anzeige und Montageset geliefert



Optionale justierbare Wandhalterung

### BSA 4210 – innovativ und wirtschaftlich

Wirtschaftlichkeit ist das entscheidende Plus des BSA 4210:

- ▶ Schnell, einfach und präzise:
  - Prüfung von Bremsanlagen von Pkw und Transportern mit einem Gesamtgewicht bis zu max. 5 t
  - automatische oder optional manuelle Betriebsart über Infrarot-Fernbedienung
- ▶ Lange Lebensdauer, auch im Außenbereich:
  - Rahmen und Abdeckung des Rollensatzes feuerverzinkt
  - durch Streckgitter verstärkte Bremsrollen mit reifen-schonender Kunststoff-Korundbeschichtung
- ▶ Optimale Vorbereitung auf das Kundengespräch. Test-Resultate von Reparatur, Service- und Wartungsarbeiten am Bremssystem lassen sich über den optional erhältlichen Drucker erstellen
- ▶ Die Analoganzeige kann dank des mitgelieferten Montagesets direkt an die Wand geschraubt werden

### Vollautomatischer Prüfablauf:

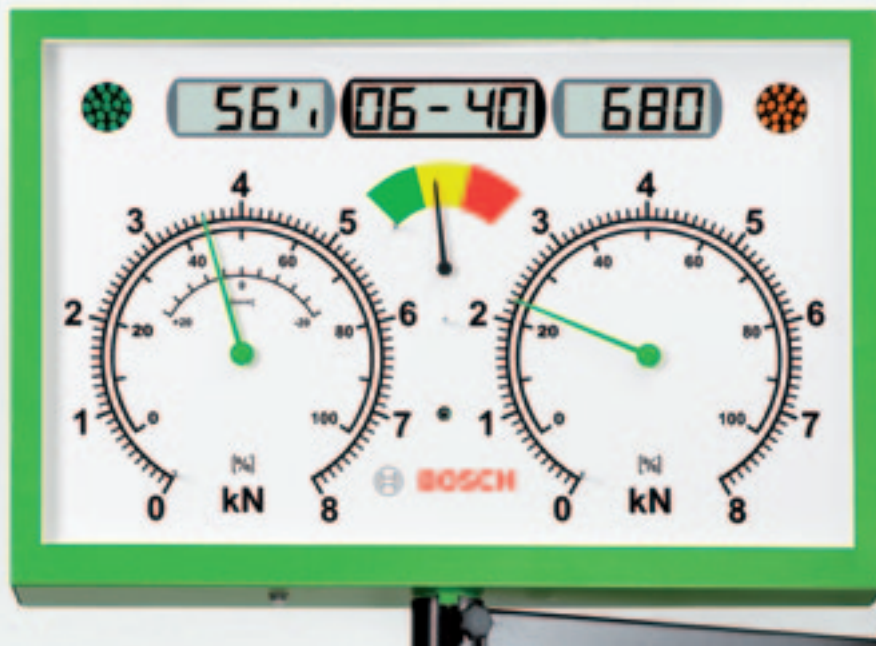
#### Präzise am laufenden Band

Der vollautomatische Prüfablauf startet mit Einfahren in den Rollensatz, der mit der innovativen Leistungselektronik verbunden ist. Für sicheren Betrieb sorgen Blockierschutz-Abschaltung, Wiederanlaufautomatik und Speicherung der Bremskraftanzeige. Die Messergebnisse sind auf der analogen Parallel-Anzeige immer im Blickfeld.

Beschreibung	Bestellnummer
BSA 4210 S4 Rollensatz eckige Analoganzeige	1 691 500 100
BSA 4210 S40 Rollensatz eckige Analoganzeige, steckbare Rollenabdeckbleche	1 691 500 130
Technische Daten BSA 4210	
Maximale Prüflast/Achse	2,5 t
Maximale Überfahrlast	4,0 t
Antriebsleistung	2 x 2,0 kW
Prüfgeschwindigkeit	2,5 km/h
Anzeigebereich	0 – 6 kN
Nominaler Messbereich	6 kN
Minimale Spurweite	800 mm
Maximale Spurweite	2200 mm
Rollenbreite	700 mm
Rollenüberhöhung	25 mm
Abmessungen (B/L/T) in mm	2360/660/250
Gewicht ca.	420 kg
Sonderzubehör BSA 4210	
Bestellnummer	
Justierbare Wandhalterung für Analoganzeige	1 691 400 004
Kantenschutzrahmen	1 691 602 000
Rollenabdeckbleche schwenkbar, feuerverzinkt	1 691 601 011
Rollenabdeckbleche steckbar, feuerverzinkt	1 691 601 010
BNet Druck- und Archivierungssoftware	1 691 701 106
Drucker-Set BNet Gerätebus	1 691 601 026
Druckerschrank	1 691 602 010
Infrarot-Fernbedienung	1 691 601 004
Pedalkraftsensor	1 691 601 020

# Bremsprüfstand BSA 43xx:

## Alle Messwerte sofort im Blick



Analoge Anzeigeeinheit BSA 43xx-Serie

Während sich die BSA 4210-Serie für den Einstieg in die Bremsprüfung etabliert hat, verfügt die BSA 43xx-Serie über weitere hochwertige Funktionen, die den Einsatz als Bremsprüfspezialist ermöglichen:

- ▶ Für Bremsprüfung an Pkw und leichten Nfz
- ▶ Erweiterung zur kompletten Prüfstraße möglich
- ▶ Anzeige wählbar: Analog-Standsäule, Analog-Wandhalterung oder PC-Visualisierung
- ▶ Allrad-Ausführung erhältlich
- ▶ Ausführung „schnelle Prüfgeschwindigkeit“ erhältlich

### **Robust, haltbar und jeder Beanspruchung im**

#### **Werkstattalltag gewachsen:**

- ▶ Vollfeuerverzinkte, kompakte Bodeneinheiten
- ▶ Streckgitter verstärkte Bremsrollen mit reifenscho-nender Kunststoff-Korundbeschichtung
- ▶ Zur Optimierung der Bremskraft ist die hintere Prüfrolle 25 mm überhöht
- ▶ Starke und robuste Motoren und Getriebe für anspruchsvollen Einsatz

### **Alle Messwerte auf einen Blick**

- ▶ Multifunktionell, leicht ablesbar, schwenk- und drehbare Anzeigeeinheit
- ▶ Drei Messwertinformationen: Bewertungsskala grün/ gelb/ rot, Zeiger auf Analoganzeige, LCD-Anzeige (außer bei BSA 4311 S41) für zusätzliche Angaben zur Abbremsung in %, Achslast in kg und Unrundheit der Bremsen
- ▶ Messweltergebnisse werden automatisch abgespeichert und können mittels Druckbefehl über die serienmäßige Infrarot-Fernbedienung ausgedruckt werden

### **Serienmäßiger Superautomatik-Betrieb oder Bedienung mit Infrarot-Fernbedienung**

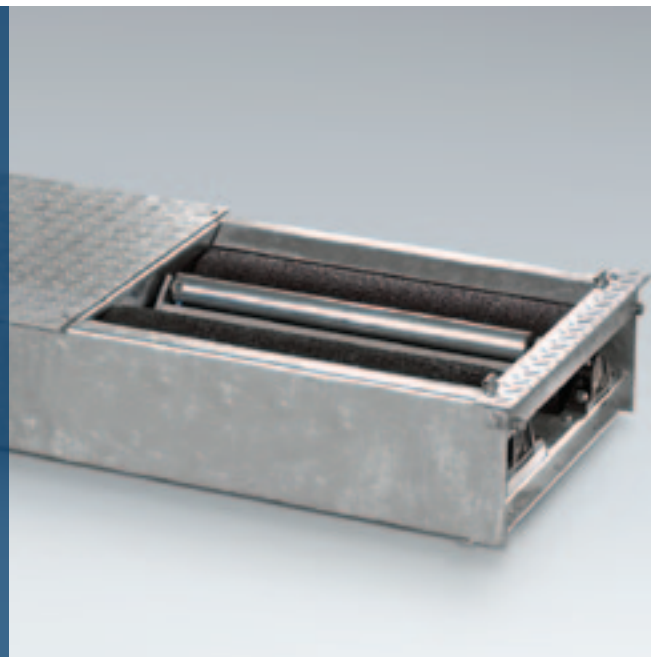
Für den menügeführten Ablauf des gesamten Prüfvorganges sorgt der so genannte Superautomatik-Betrieb. Nach dem Start steuert der Rechner vollautomatisch alle Prüfphasen, speichert die Daten und gibt Hinweise zum Weiterfahren. Über die elektromagnetische Bremse der Antriebsmotoren (bei BSA 434x integriert) wird mittels der automatischen Ausfahrhilfe ein besonders schonendes Ausfahren ermöglicht. Dauer des gesamten Vorganges: ca. drei Minuten mit der automatischen Datenarchivierung und optionalen Druckfunktion. Und das alles, ohne eine Taste zu bedienen. Alle Prüfstand-Modelle sind optional mit einer Schnittstelle für Druck- und Archivierungssoftware (BNet-PC-Software) ausgestattet und sind damit mit jedem modernen Windows-PC kompatibel.

# Bremsprüfstand BSA 43xx:

## Punkt für Punkt für mehr Prüfkomfort



PC-Fahrwagen BSA 555 in Verbindung mit dem Rollensatz



Für gute Traktion sorgt die serienmäßig erhöhte, hintere Prüfrolle

### Prüfprogramm für elektronische Parkbremsen

Immer mehr Fahrzeuge sind mit einer elektronischen Parkbremse ausgestattet. Zur Überprüfung nutzen Sie einfach das serienmäßig bei allen BSA 43xx-Modellen integrierte Prüfprogramm, welches diese entsprechend den Herstellervorgaben prüft.

### Automatische Allraderkennung

Auch Allradfahrzeuge kommen vermehrt in die Werkstatt. Die BSA 434x-Reihe bietet für Allradfahrzeuge serienmäßig die automatische Allraderkennung mit Drehrichtungsumkehr bei Anlauf der Rollensätze. So kann eine Beschädigung des Antriebsstranges im Fahrzeug vermieden werden.

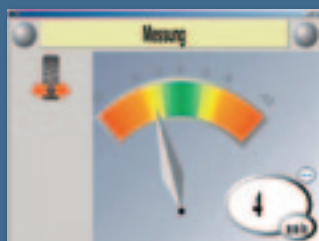
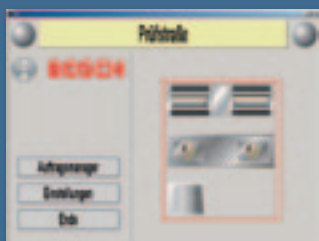
### Grenzenlos anschlussfähig an Ihr PC-Netzwerk

Durch den BNet-Gerätebus sind die Anschlussmöglichkeiten der BSA 43xx-Serie fast unbegrenzt.

Mittels Anbindung an Ihren Annahme-PC schaffen Sie über die Werkstattsoftware oder den ASA-Netzwerkmanager eine Netzwerklösung für den ganzen Prüf- und Werkstattbereich. Ob für die Auftragsbearbeitung, die Statistikauswertung oder den Ausdruck der Prüfprotokolle: Die Messergebnisse aller angeschlossenen Prüfgeräte (Bremsstest, Fahrwerkstest, Spurtest, Fahrwerksvermessung, Abgastest oder Lichttest) stehen Ihrem PC-Netzwerk zur Verfügung. Das macht Ihre Auftragsabwicklung effizienter denn je.

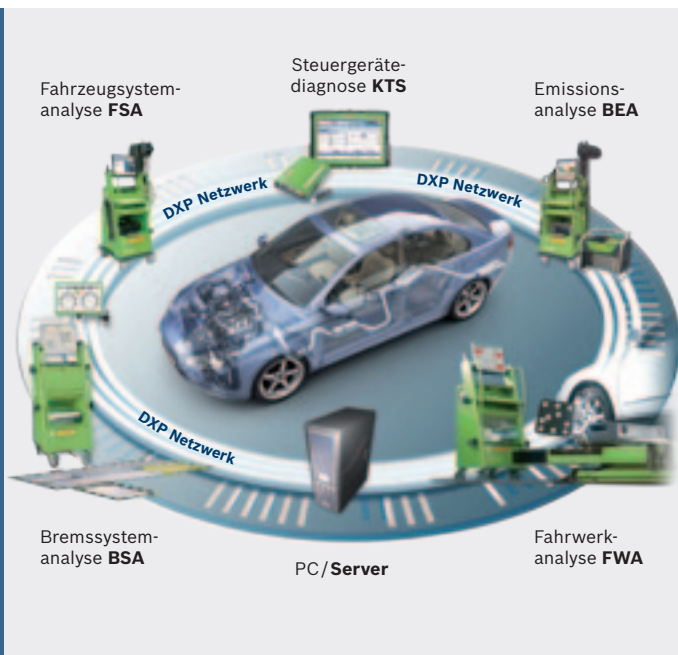
### Die zusätzlichen Möglichkeiten der PC-Visualisierung im Überblick:

- ▶ BNet-Datenbank
- ▶ BNet-Auftragsmanager (Kunden-/Fahrzeugdaten)
- ▶ BNet-Druckmanager (Prüfprotokolle)
- ▶ BNet-Archivierungsmanager (Statistik und Historie)



Die grafische PC-Darstellung ermöglicht einfaches Verständnis. Alle Informationen sind im Grafikausdruck übersichtlich dargestellt. Dem Kunden stehen drei unterschiedliche Ausdruckarten zur Verfügung: Standardausdruck, Ausdruck mit Verlaufsdaten und Grafikausdruck.

# BSA 4361 S40 und BSA 4440 S40: Effiziente Bremsprüfung an leichten Nfz mit hochpräziser DMS-Messtechnik



Dank der Überbreite des Rollensatzes können Fahrzeuge mit Zwillingsbereifung einfach gemessen werden

## Neu! Data Exchange Platform DXP – die effiziente Werkstatt-Software von Bosch

- ▶ Vernetzung aller Diagnostics Geräte
- ▶ Schneller, einfacher, sicherer Datenaustausch zwischen allen PC-basierten Prüfgeräten in der Werkstatt
- ▶ Direkt-Ansteuerung der Steuergeräte-Diagnose (KTS) von jedem DXP vernetztem Testsystem
- ▶ Zentrale Speicherung von Identifikationsdaten und Ergebnis-Protokollen und Austausch mit dem Werkstatt Management System (WMS)

## Einmal erfasst – jederzeit und überall zugriffsbereit

DXP von Bosch übermittelt alle an einem System ermittelten Fahrzeugdaten an alle anderen im DXP-Netzwerk verbundenen Diagnosesysteme. Einmal identifiziert genügt die Eingabe des Kfz-Kennzeichens oder der VIN (Vehicle Identification Number) um die Fahrzeugdaten an allen Arbeitsplätzen aufzurufen.

Das spart Zeit. Vernetzungsfähig sind alle Tester von Bosch, Beissbarth und Sicam. Die Software kann auf jedem Werkstatt-PC mit 2 GB Arbeitsspeicher, 150 GB Speicherplatte und Dual Core Prozessor installiert werden.

## Optimal für Transporter und Leicht-Nfz

Mit den Prüfständen BSA 4361 S40 und 4440 S40 erzielen Sie automatisch gesteuert in wenigen Minuten präzise Messwerte in der Bremsprüfung an allen Fahrzeugen bis zu einer Spurweite von 2,8 m. Zum Beispiel bei Transportern mit Zwillingsbereifung, schweren Wohnmobilen oder Leicht-Nfz bis 10,0 t.

### BSA 4361 S40

Effiziente und hochpräzise Bremsprüfung:

- ▶ Für Fahrzeuge bis zu 2,5 t Achslast und Spurweiten von 800 – 2 800 mm
- ▶ Automatische Allraderkennung
- ▶ Prüfprogramm für elektronische Parkbremsen; mit elektromagnetischer Ausfahrhilfe und mit Superautomatikbetrieb
- ▶ Bremskraftdifferenz auf einen Blick durch 3-fache Parallel-Analoganzeige mit zusätzlicher Bewertungsskala
- ▶ LCD-Anzeige zeigt Programmstatus, Achsgewicht und Abbremsung in %
- ▶ Erweiterung zur kompletten Prüfstraße möglich (nur bei BSA 4361 S40)
- ▶ Vernetzung mit Werkstatt-PC durch BNet-Gerätebus möglich

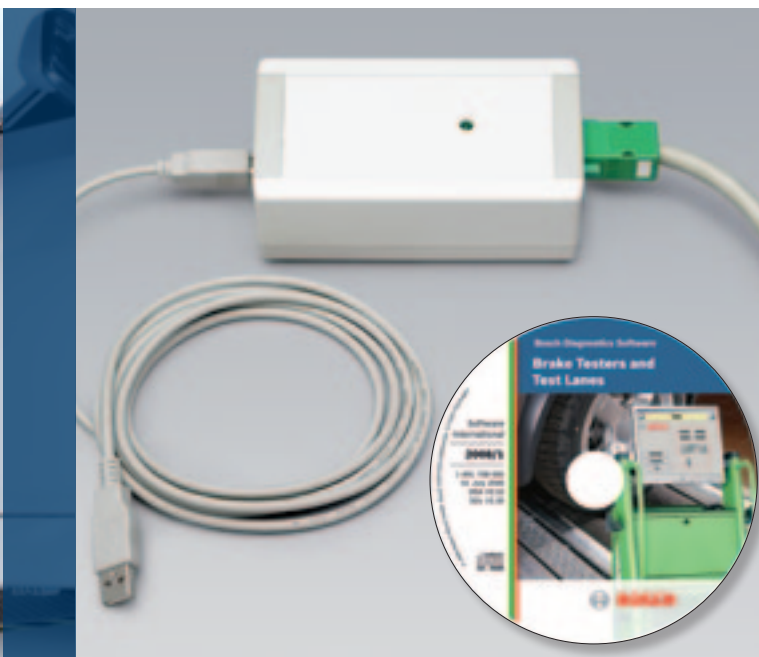
### BSA 4440 S40

Der BSA 4440 S40 baut auf den BSA 4361 S40 auf, kann aber mehr:

- ▶ Für 2-achsige Fahrzeuge bis zu 10 t Gesamtgewicht geeignet

# Unser Programm auf einen Blick:

## mit Analog-Anzeige oder PC-Visualisierung



Die Analoganzeige kann je nach Kundenwunsch per Wandkonsole und Schwenkarm befestigt werden

USB-Konverterset für das Anbinden eines Kunden-PC

Technische Daten	BSA 4311 S4	BSA 4341 S4	BSA 4311 S41	BSA 4361 S40	BSA 4440 S40
Bestellnummer	1 691 600 312	1 691 600 313	1 691 600 314	1 691 600 315	1 691 870 104
Rollensatz	BSA 4311	BSA 4341	BSA 4311	BSA 4361	BSA 4440
Maximale Prüflast	2,5 t	2,5 t	2,5 t	2,5 t	5,0 t
Maximale Überfahrlast	4,0 t	4,0 t	4,0 t	4,0 t	7,5 t
Antriebsleistung	2 x 3,7 kW	2 x 3,7 kW	2 x 3,7 kW	2 x 3,7 kW	2 x 3,7 kW
Spannung	400 V	400 V	400 V	400 V	400 V
Frequenz	50 Hz	50 Hz	50 Hz	50 Hz	50 Hz
Prüfgeschwindigkeit	5,2 km/h	5,2 km/h	5,2 km/h	5,2 km/h	2,3 km/h
Automatische Allraderkennung	nein	ja	nein	ja	ja
Elektronische Motorbremse	nein	ja	nein	ja	ja
Rollendurchmesser	205 mm	205 mm	205 mm	205 mm	205 mm
Rollenbreite	700 mm	700 mm	700 mm	1000 mm	970 mm
Rollenüberhöhung	25 mm	25 mm	25 mm	25 mm	25 mm
Abmessungen (B/L/T) in mm	2.360/660/250	2.360/660/250	2.360/660/250	2.960/660/280	2.940/690/280
Rollenabdeckbleche	schwenkbar	schwenkbar	schwenkbar	steckbar	steckbar
Darstellungsmedium	Analoganzeige BSA 433	Analoganzeige BSA 433	Kunden-PC	Analoganzeige BSA 433	Analoganzeige 2 x 12,5 kN BSA 442
Komponenten	Wandhalterung	Wandhalterung	USB-Converter-Box	Wandhalterung	Wandhalterung
Darstellungsweise	Analog	Analog	PC-Visualisierung	Analog	Analog
Anzeigebereich	2 x 0 – 8 kN	2 x 0 – 8 kN	0 – 8 kN	0 – 8 kN	0 – 12 kN
Nominaler Messbereich	7,5 kN	7,5 kN	–	7,5 kN	12 kN
Gewicht ca.	480 kg	480 kg	430 kg	550 kg	580 kg
Minimale Spurweite				800 mm	860 mm
Maximale Spurweite				2.800 mm	2.800 mm



# SDL 43xx: Die komplette Prüfstraße für Bremsen, Fahrwerk und Fahrzeugspur



Komplett: Moderne Pkw-Bremssystem-Analyse Prüfstraße SDL 43xx

Mit den Komponenten der SDL 43xx-Reihe von Bosch lassen sich Bremsprüfstände leicht zur kompletten Prüfstraße erweitern. So können z. B. eine Spurtestplatte SDL 415, eine Spurtestplatte mit Spurausgleichsplatte SDL 425, ein Fahrwerkstester SDL 430 oder ein Fahrwerkstester mit Geräuschdiagnose SDL 435 eingebunden werden.

- ▶ Anschlussmöglichkeit für zusätzliche Prüfkomponenten und übersichtliche PC-Visualisierung durch serienmäßig integrierten BNet-Gerätebus
- ▶ Besonders vorteilhaft: Sie benötigen keine zusätzlichen Anzeigeeinheiten
- ▶ Schnelle und übersichtliche Erfassung der Messdaten
  - über Analoganzeige und integrierte LCD-Anzeige (SDL 433x)
  - über 19"-TFT-Farbmonitor des PC-Fahrwagens BSA 555

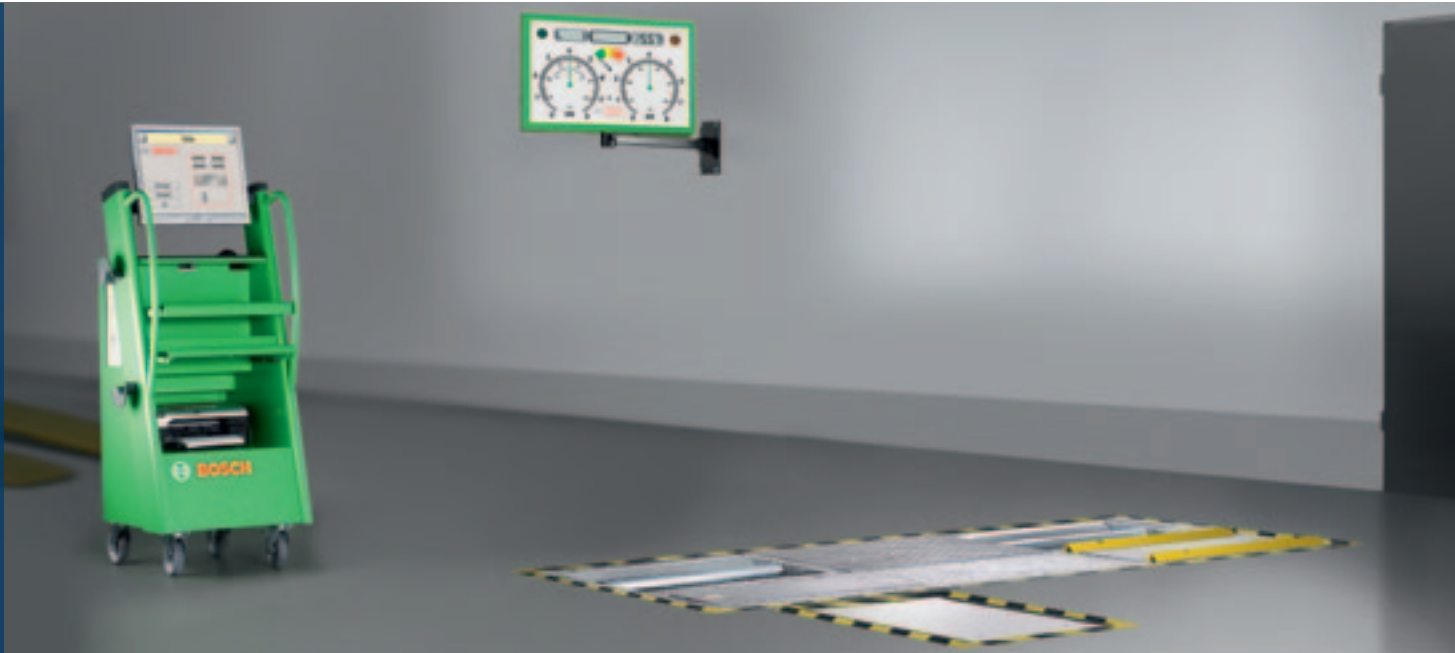
SDL 425 Spurtestplatte mit Spurausgleichsplatte	
Bestellnummer	1 691 630 303
Maximale Prüflast	2,0 t
Maximale Überfahrlast	4,0 t
Anzeigebereich	+20 bis -20 mm/m
Abmessungen (B / L / T) in mm	1 100 / 440 / 35
Kraftaufnehmer	wasserfester DMS-Sensor

SDL 430 Fahrwerkstester	
Bestellnummer	1 691 620 300
Messprinzip	EUSAMA
Motorleistung	2 x 2,5 kW
Maximale Prüfsequenz	25 Hz
Hub	6 mm
Prüflast	2,0 t
Überfahrlast	4,0 t
Abmessungen (B / L / T) in mm	2 360 / 440 / 280

SDL 415 Spurtestplatte	
Bestellnummer	1 691 630 301
Maximale Prüflast	2,0 t
Maximale Überfahrlast	4,0 t
Anzeigebereich	+20 bis -20 mm/m
Abmessungen (B / L / T) in mm	750 / 480 / 35
Kraftaufnehmer	wasserfester DMS-Sensor

SDL 435 FWT / Geräuschdiagn.	
Bestellnummer	1 691 620 301
Messprinzip	EUSAMA
Motorleistung	2 x 3,0 kW
Maximale Prüfsequenz	10 bis 30 Hz zusätzlich mit Frequenzumrichter
Prüflast	1,65 t
Überfahrlast	4,0 t
Abmessungen (B / L / T) in mm	2 360 / 440 / 280

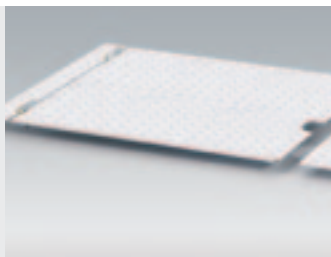
# SDL 43xx: Die Prüfstraße mit Analoganzeige oder mit PC-Visualisierung



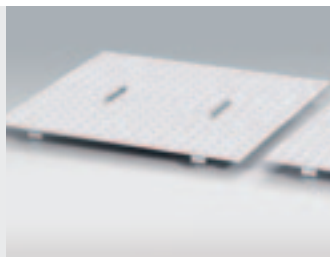
Die neue Bosch Prüfstraße SDL 43xx bestehend aus Bremsprüfstand, Fahrwerkstester, Spurtestplatte und wahlweise aus Analoganzeige oder PC-Fahrwagen

Technische Daten	SDL 4330 S40	SDL 4330 S41	SDL 4335 S41	SDL 4390 S40	SDL 4390 S41	SDL 4395 S41
Rollensatz	BSA 4311	BSA 4341	BSA 4341	BSA 4311	BSA 4341	BSA 4341
Bestellnummer	1 691 600 310	1 691 600 311	1 691 600 311	1 691 600 310	1 691 600 311	1 691 600 311
Maximale Prüflast	2,5 t	2,5 t	2,5 t	2,5 t	2,5 t	2,5 t
Maximale Überfahrlast	4,0 t	4,0 t	4,0 t	4,0 t	4,0 t	4,0 t
Antriebsleistung	2 x 3,7 kW	2 x 3,7 kW	2 x 3,7 kW	2 x 3,7 kW	2 x 3,7 kW	2 x 3,7 kW
Prüfgeschwindigkeit	5,2 km/h	5,2 km/h	5,2 km/h	5,2 km/h	5,2 km/h	5,2 km/h
Autom. Allraderkennung	nein	ja	ja	nein	ja	ja
Elektrom. Motorbremse	nein	ja	ja	nein	ja	ja
Rollendurchmesser	205 mm	205 mm	205 mm	205 mm	205 mm	205 mm
Rollenbreite	700 mm	700 mm	700 mm	700 mm	700 mm	700 mm
Rollenüberhöhung	25 mm	25 mm	25 mm	25 mm	25 mm	25 mm
Abmessungen (B/L/T)	2.360/660/250	2.360/660/250	2.360/660/250	2.360/660/250	2.360/660/250	2.360/660/250
schwenkbare Rollenabdeckbleche	ja	ja	ja	ja	ja	ja
Darstellungsmedium	Analoganzeige BSA 433	Analoganzeige BSA 433	Analoganzeige BSA 433	PC-Fahrwagen BSA 555	PC-Fahrwagen BSA 555	PC-Fahrwagen BSA 555
Bestellnummer	1 691 600 305	1 691 600 305	1 691 600 305	1 691 700 102	1 691 700 102	1 691 700 102
Komponenten	Wandhalterung	Wandhalterung	Wandhalterung	PC, 19"-TFT-Monitor, Drucker und Maus	PC, 19"-TFT-Monitor, Drucker und Maus	PC, 19"-TFT-Monitor, Drucker und Maus
Darstellungsweise	Analog	Analog	Analog	PC-Visualisierung	PC-Visualisierung	PC-Visualisierung
Anzeigebereich	0 – 8 kN	0 – 8 kN	0 – 8 kN	0 – 8 kN	0 – 8 kN	0 – 8 kN
Nominaler Messbereich	7,5 kN	7,5 kN	7,5 kN	–	–	–
Fahrwerkstester	SDL 430	SDL 430	SDL 435	SDL 430	SDL 430	SDL 435
Bestellnummer	1 691 620 300	1 691 620 300	1 691 620 301	1 691 620 300	1 691 620 300	1 691 620 301
Spurtestplatte	SDL 415	SDL 415	SDL 415	SDL 415	SDL 415	SDL 415
Bestellnummer	1 691 630 301	1 691 630 301	1 691 630 301	1 691 630 301	1 691 630 301	1 691 630 301

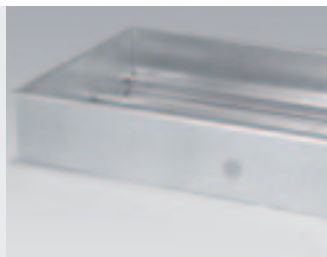
# BSA und SDL: Voll vernetzt und ausbaufähig



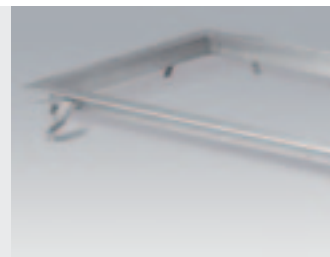
Schwenkbare Abdeckbleche für die Rollensätze der BSA 43xx-Serie



Steckbare Abdeckbleche für die Rollensätze



Einbauwanne für die einfache Montage der Prüfstraße SDL 43xx



Kantenschutz für die saubere Montage der Rollensätze



Alu-Standsäule für BSA 44xx-Serie  
BSA 43xx-Serie



BNet-Druckerset mit Fernbedienung



Schrank für die sachgemäße Unterbringung des Druckers



Achslastwaagen mit vier Sensoren

Sonderzubehör	Bestellnummer
Fahrwerkstester SDL 430	1 691 620 300
Fahrwerkstester mit Geräuschdiagnose SDL 435	1 691 620 301
Spurtestplatte SDL 415	1 691 630 301
Spurtestplatte mit Spurausgleichsplatte SDL 425	1 691 630 303
PC-Fahrwagen BSA 555 (inkl. PC, 19"-TFT-Monitor, Drucker und Maus)	1 691 700 102
PC-Fahrwagen BSA 535 (inkl. PC, 19"-TFT-Monitor, Drucker und Maus)	1 691 700 300
PC-Kit für Kunden-PC SDL 120	1 691 700 103
Kantenschutzrahmen für Rollensatz BSA 43xx	1 691 602 000
Kantenschutzrahmen für Rollensatz BSA 436x	1 691 602 151
Kantenschutzrahmen für Rollensatz BSA 44xx	1 691 872 000
Kantenschutzrahmen für Fahrwerkstester SDL 43x	1 691 622 002
Kantenschutzrahmen für Prüfstraße BSA 43xx + SDL 43x	1 691 602 001
Einbauwanne für Rollensatz BSA 42xx und BSA 43xx	1 691 602 115
Einbauwanne für Prüfstraße BSA 43xx + SDL 43x	1 691 602 002
Einbaurahmen für Spurtestplatte SDL 415	1 691 632 000
Einbaurahmen für Spurtestplatte mit Ausgleichsplatte SDL 425	1 691 632 001
Auflageleisten für Waage	1 691 601 009
Auffahrhilfe für SDL 430 und SDL 435	1 691 621 017
Befestigungsset Dübelset (nur für SDL 430)	1 691 621 001
Schwenkbare Rollenabdeckbleche BSA 43xx (nicht BSA 436x)	1 691 601 011
Steckbare Rollenabdeckbleche BSA 43xx (nicht BSA 436x)	1 691 601 010
Steckbare Rollenabdeckbleche BSA 436x	1 691 602 112
Steckbare Rollenabdeckbleche BSA 44xx	1 691 871 003
BNet-Drucker-Set	1 691 601 026
Druckerschrank	1 691 602 010
BNet-Druck- und Archivierungssoftware	1 691 701 106
4-Punkt-Achslastwaage BSA 43xx	1 691 601 057
4-Punkt-Achslastwaage BSA 436x	1 691 601 058
4-Punkt-Achslastwaage BSA 44xx	1 691 871 004
Pedalkraftsensor	1 691 601 020
Lizenzschlüssel USB-Dongle #2 für Visualisierung	1 691 708 005
Lizenzschlüssel USB-Dongle #3 für ASA- und Fremdgeräte-Anbindung	1 691 708 006



PC-Fahrwagen BSA 555



PC-Fahrwagen BSA 535

# Bosch: Ihr Partner für die Zukunft der Werkstatt

Seit über 120 Jahren halten Innovationen von Bosch Fahrzeuge in Bewegung und bringen Menschen immer sicherer und entspannter von A nach B.

Bosch Automotive Aftermarket bietet Werkstätten und Handel eine weltweit einzigartige Kombination aus:

- ▶ effizienter Diagnose
- ▶ innovativer Werkstattausrüstung
- ▶ schnellem, zuverlässigem Lieferservice
- ▶ dem größten Ersatzteilangebot weltweit – für Neu- und Austauschteile
- ▶ Werkstattkonzepten für jeden Bedarf
- ▶ umfassendem Schulungsangebot
- ▶ gezielter Verkaufs- und Marketingunterstützung
- ▶ kompetenter Hotline
- ▶ 24 Stunden täglich verfügbarem Werkstattportal
- ▶ günstigen Leasingangeboten für Werkstattausrüstung und Software
- ▶ und vielen weiteren Services für Ihren Erfolg

Wo all das ineinandergreift, da passen nicht nur die Teile, sondern auch Zeitplan, Organisation und Ergebnis.

## Werkstatt-Tipp:

Die professionelle Bremssystemanalyse wird perfektioniert durch das komplette Pkw-Bremsenprogramm von Bosch.

## Diagnostics und Teile: Das kann nur Bosch.

Hier erhalten Sie Original-Bosch-Qualität:

Mehr Informationen unter:  
[www.werkstattportal.bosch.de](http://www.werkstattportal.bosch.de)  
[www.werkstattportal.bosch.at](http://www.werkstattportal.bosch.at)  
[www.werkstattportal.bosch.ch](http://www.werkstattportal.bosch.ch)



Mit umfassendem Knowhow bietet Bosch das komplette Pkw-Bremsen-Programm in Erstausrüstungsqualität: Über 10 000 Produkte, von einzelnen Komponenten wie Bremsbelägen oder Trommelbremsen bis zu abgestimmten Komplettsystemen.

Technische Änderungen und Programmänderungen vorbehalten

02.11.21

AA / SEC 1 987 714 063 / 201008



**BOSCH**

Technik fürs Leben